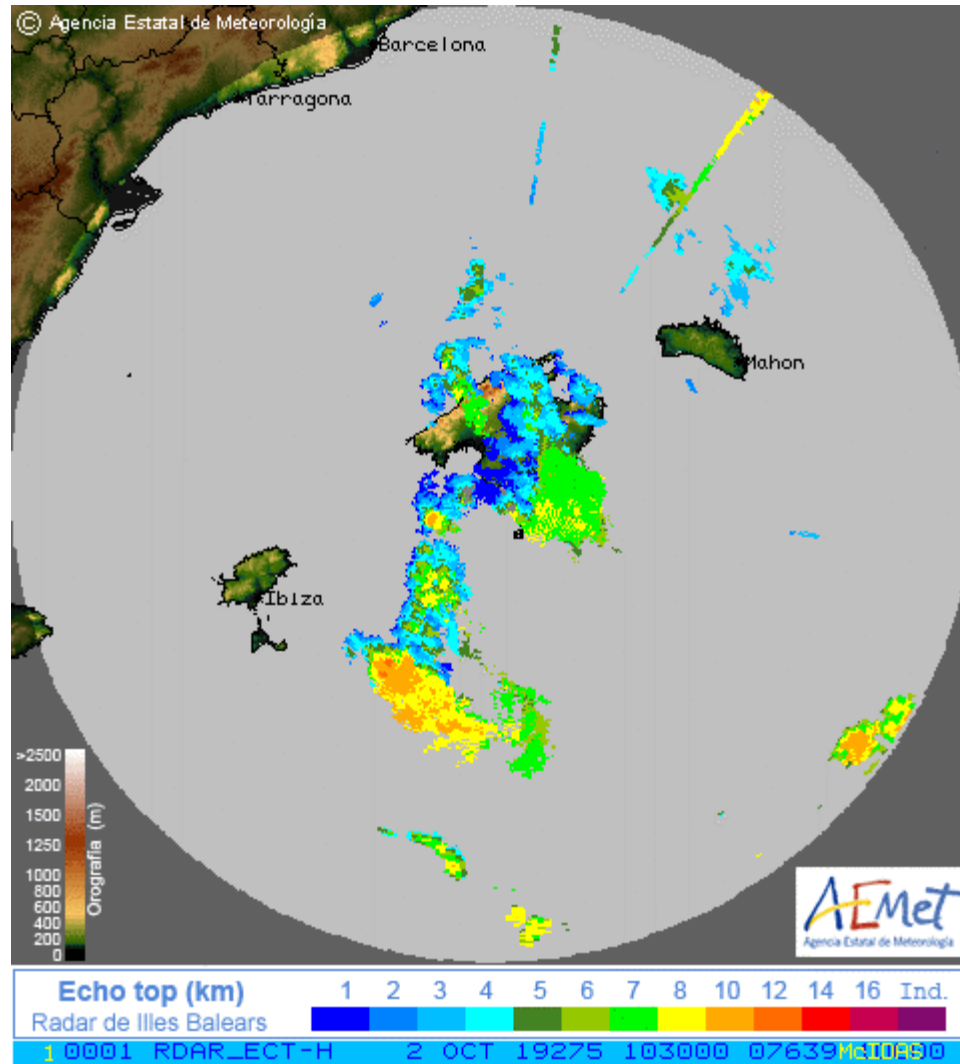
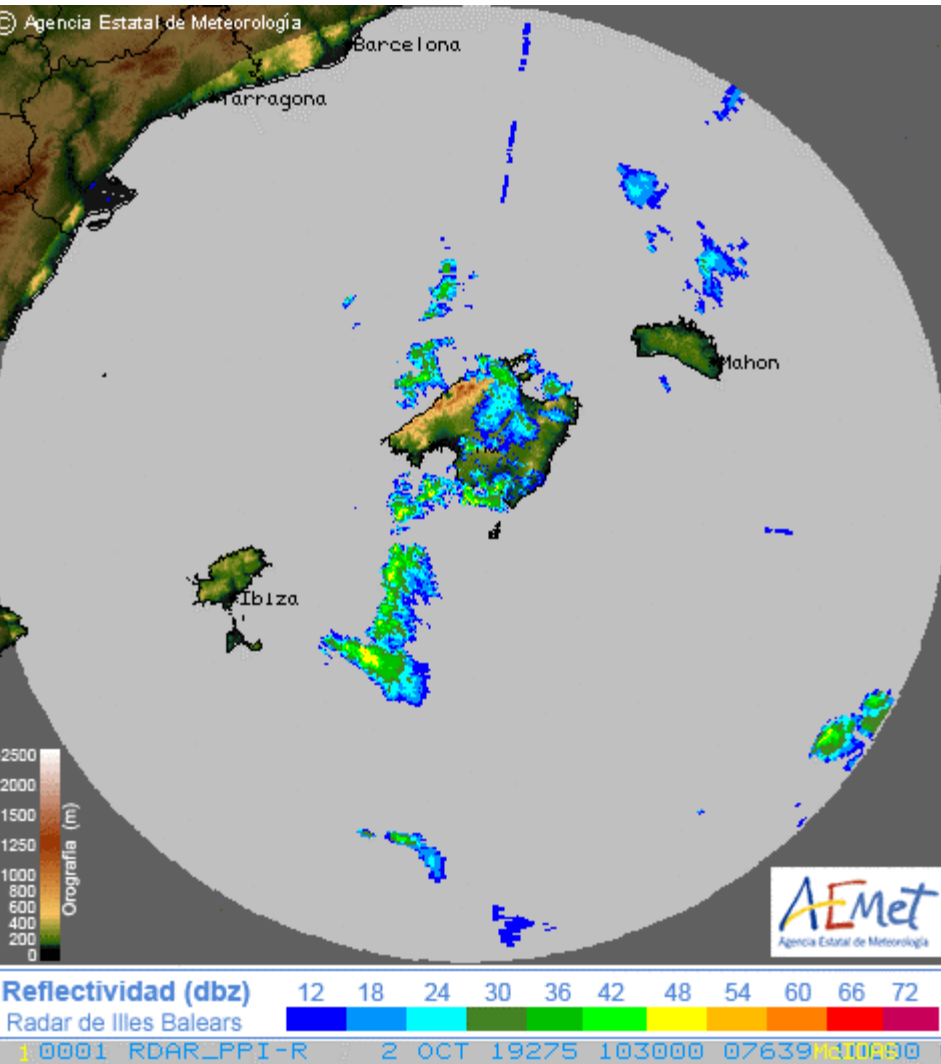




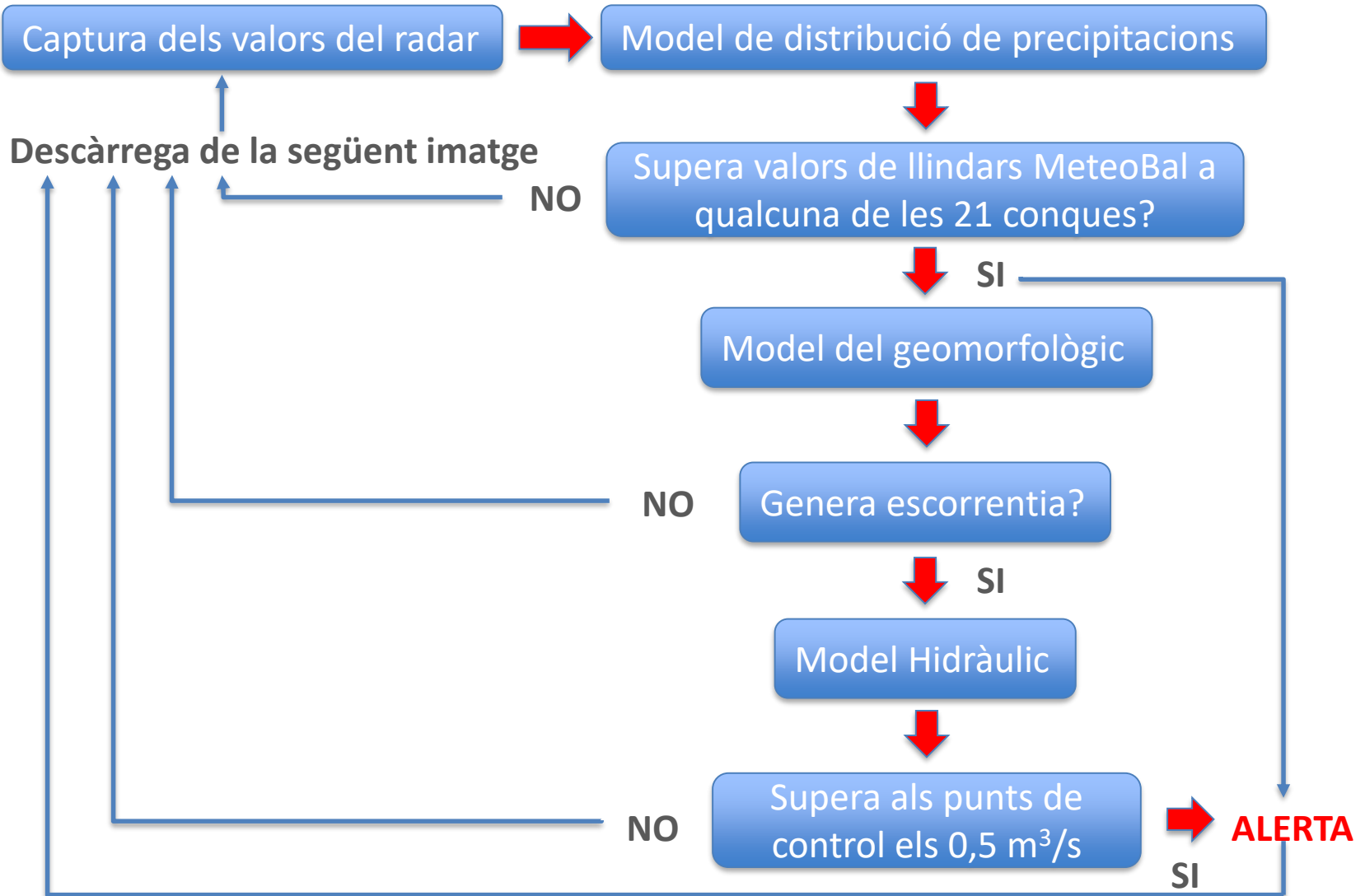
SISTEMA D'ALERTES PRIMERENQUES D'INUNDACIONS



Les imatges del radar d'Aemet que es publiquen cada 10 minuts.



Concepció actual del projecte:



Subdivisió de les conques.

	Conca	Subconques		Conca	Subconques
1	Alfàbia	159	12	Sa Riera	163
2	Ca n'Amer	219	13	Sa Romaguera/Cala Santanyí	2
3	Canyamel	229	14	Sa Síquia de Sant Jordi	442
4	De'n Boqueres/Cala Murada	65	15	Sant Jordi	113
5	Des Jueus	71	16	Sant Magí	38
6	Galatzó/Santa Ponça	223	17	Sant Miquel	235
7	Gros	566	18	S'Aulet	109
8	La Marina/Cala Mandia	2	19	Ses Talaioles	177
9	Muro/Aumedrà	1326	20	Son Catlar/Campos	1029
10	Na Borges	965	21	Son Jordi/Font des Molins	37
11	Peguera/Sa Coma/Son Vic	67			

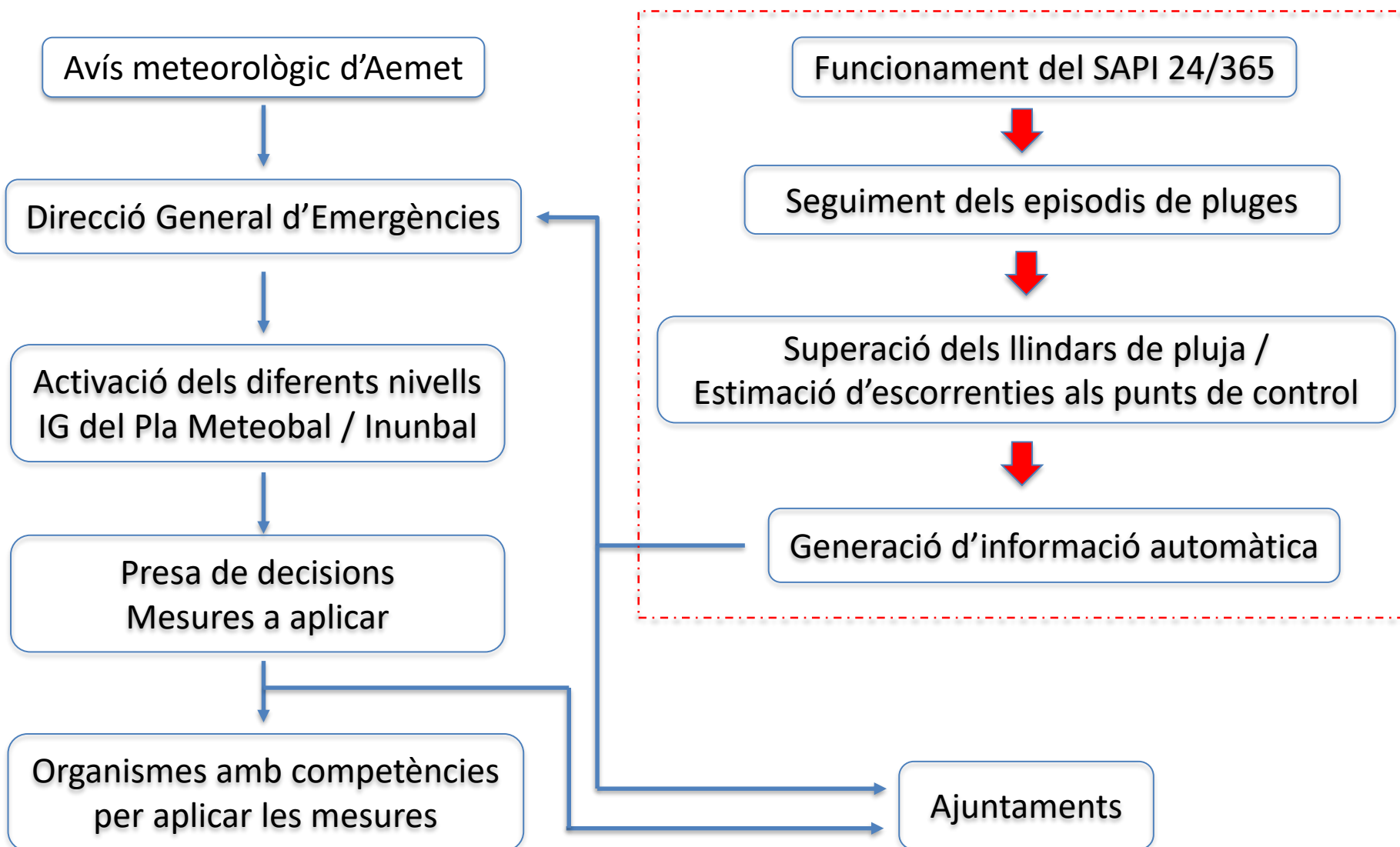
Distribució de punts de control per conques:

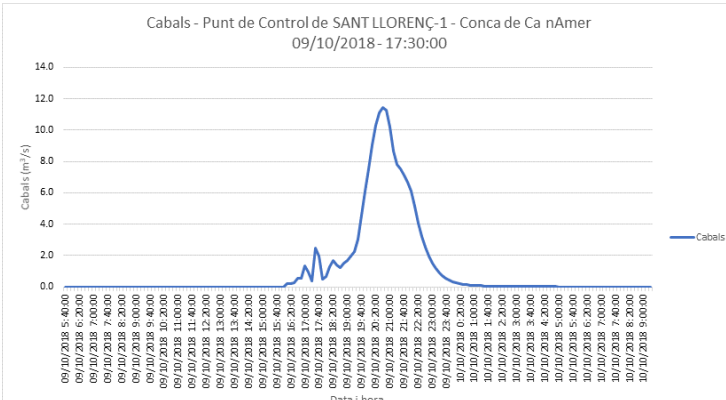
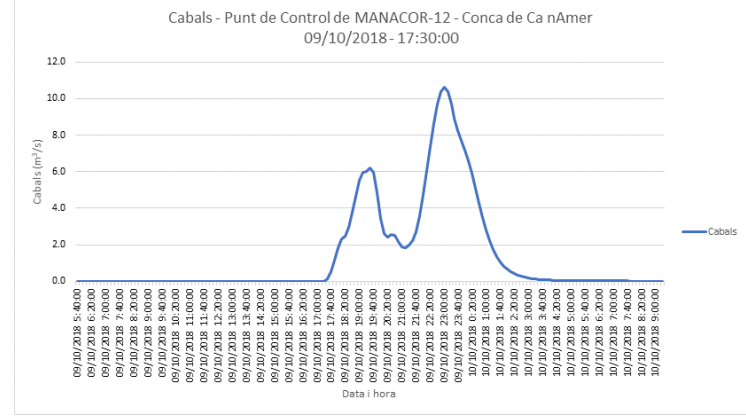
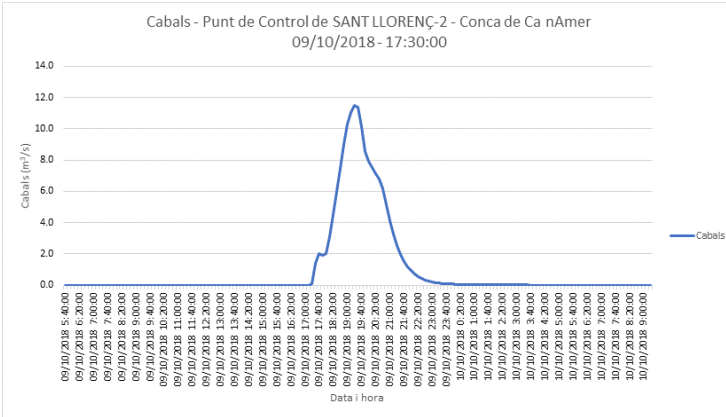
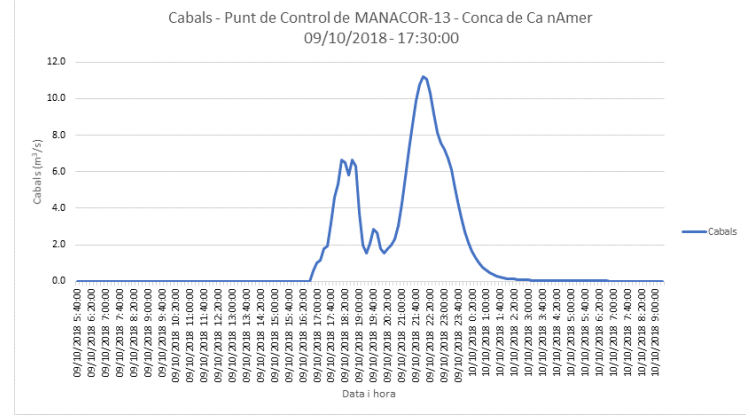
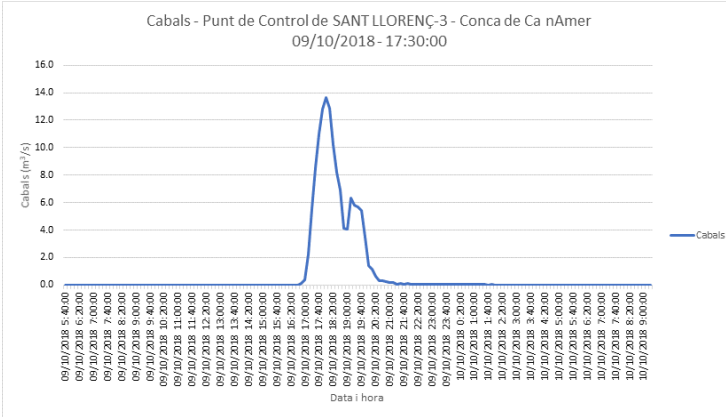
Conca	Punts de Control	Municipis
Alfàbia	4	Sóller
Ca n'Amer	5	Manacor (2), St. Llorenç (3)
Canyamel	6	Capdepera(2), Artà(4)
De'n Boqueres/Cala Murada	2	Manacor
Des Jueus	1	Llucmajor
Galatzó/Santa Ponça	4	Calvià
Gros	27	Esporles (2), Bunyola (3), Santa Maria (2), Valldemossa (2), Palma(4), Marratxí (14)
La Marina/Cala Mandia	1	Manacor
Muro/Aumedrà	18	Alaró (3), Algaida (2), Inca (2), Lloseta (2), Llubí (2), Montuiri (3), Muro (2), Sa Pobla (2)
Na Borges	14	Manacor (11), Petra (3).
Peguera/Sa Coma/Son Vic	3	Calvià
Sa Riera	5	Palma (3), Puigpunyent (2)
Sa Romaguera/Cala Santanyí	1	Santanyí (només desembocadura)
Sa Síquia de Sant Jordi	3	Palma
Sant Jordi	5	Pollença
Sant Magí	1	Palma (només desembocadura)
Sant Miquel	6	Sa Pobla (3), Selva (3)
S'Aulet	8	Andratx
Ses Talaioles	2	Manacor
Son Catlar/Campos	8	Campos
Son Jordi/Font des Molins	1	Son Servera

Distribució dels punts de control creats actualment per municipis:

	Municipi	Punts de Control		Municipi	Punts de Control
1	Alaró	3	16	Montuiri	3
2	Algaida	2	17	Muro	2
3	Andratx	8	18	Palma	11
4	Artà	4	19	Petra	3
5	Bunyola	3	20	Pollença	5
6	Calvià	7	21	Puigpunyent	2
7	Campos	8	22	Sa Pobla	5
8	Capdepera	2	23	Sant Llorenç	3
9	Esporles	2	24	Santa Maria	2
10	Inca	2	25	Santanyí	1
11	Lloseta	2	26	Selva	3
12	Llubí	2	27	Sóller	4
13	Llucmajor	1	28	Son Servera	1
14	Manacor	18	29	Valldemossa	2
15	Marratxí	14			

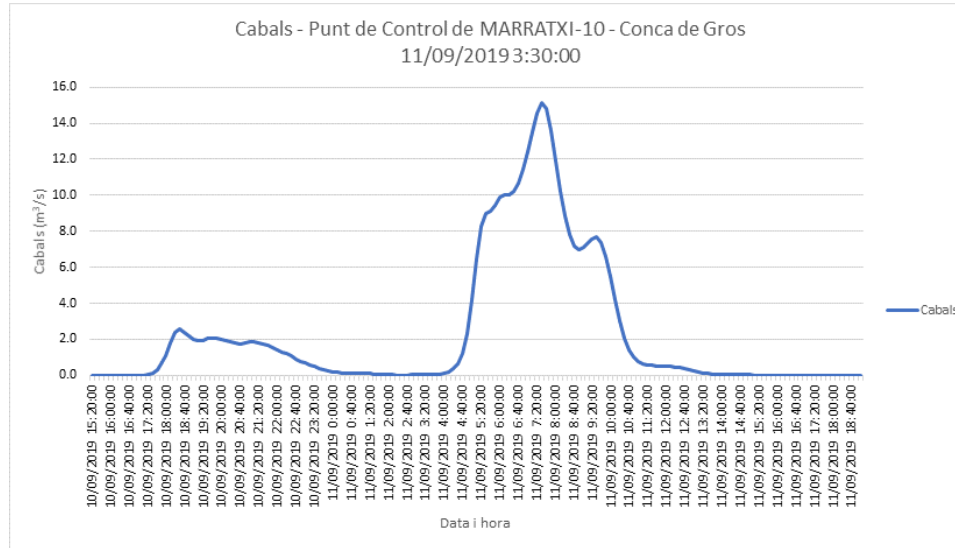
Ubicació del SAPI dins el sistema autonòmic d'Emergències i Protecció Civil:





Episodi del 9/10/2018. Conca de Ca n'Amer.
Gràfiques d'estimació d'escorrentia que s'haurien enviat amb les imatges de les 17:30h

Confirmació d'existència d'escorrenties previstes.



Col·laboracions:

- **Direcció General d'Emergències i Interior de la CAIB.**
- **Delegació Territorial d'Aemet a les Illes Balears.**
- **Cartografia facilitada per Sitibsa i l'Institut Geogràfic Nacional.**
- **Ajuntament de Manacor.**
- **Ajuntament de Sant Llorenç des Cardassar.**
- **BalearsMeteo.**
- **Jaume Garcias Fullana.**
- **ASPY Prevenció.**
- **Agrupacions de voluntaris de Protecció Civil de:**
 - Marratxí**
 - Sant Llorenç des Cardassar**
 - Pollença**
 - Campos**
 - Manacor**



GRÀCIES PER LA VOSTRA ATENCIÓ